

KEDGE
BUSINESS SCHOOL

CREATE - SHARE - CARE

KEDGE BACHELOR



kedgebs.com  [@kedgebs](https://twitter.com/kedgebs)  facebook.com/kedgebs



3 ANS POUR S'OUVRIR TOUTES LES PERSPECTIVES



KEDGE Bachelor a su trouver sa place parmi les meilleures formations post-bac en management.

Ce programme se démarque dans son environnement par la dimension pragmatique de son cursus, la taille humaine de ses promotions favorisant l'accompagnement personnalisé de chaque étudiant, ou encore sa reconnaissance académique à travers le visa de son diplôme.

Il permet d'acquérir, en 3 ans, une vision globale de l'entreprise complétée par une expérience à l'international et une spécialisation au choix.

A l'issue de la formation chaque étudiant pourra choisir de poursuivre ses études vers un diplôme de niveau Master ou de mettre ses compétences au service d'une entreprise. KEDGE Bachelor, 3 ans pour vous ouvrir toutes les perspectives.

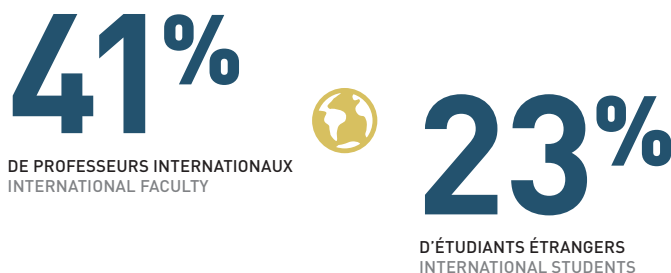
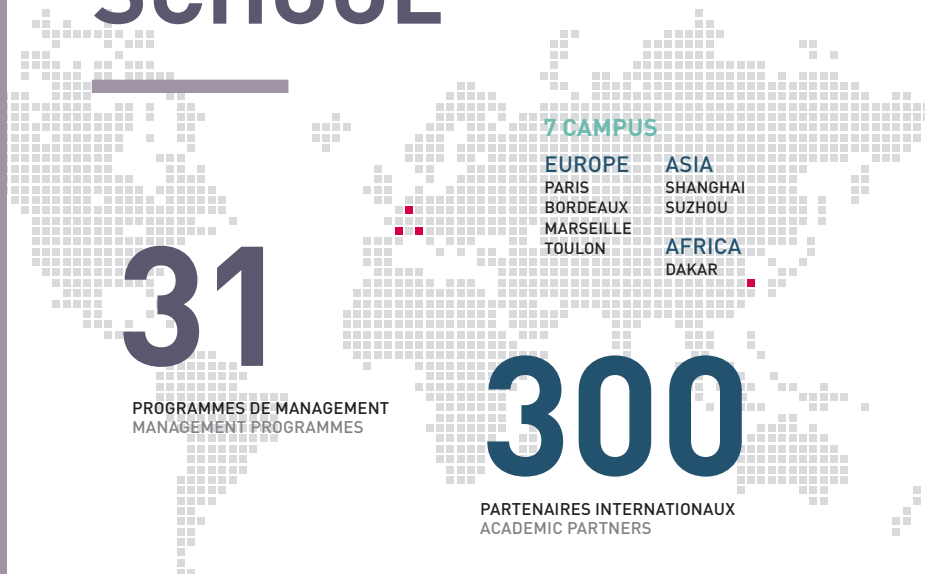
Anne Catherine GUITARD
Directrice Programme KEDGE Bachelor

CREATE / C'est créer le projet qui vous définit et correspond à vos rêves et à votre inspiration.

SHARE / C'est partager vos idées et votre énergie, dans un monde où la compétition sans frontière appelle des comportements collaboratifs.

CARE / C'est veiller à votre impact sur les gens et les organisations, dans une société connectée qui se voit menacée si les comportements n'évoluent pas.

KEDGE BUSINESS SCHOOL



KEDGE BACHELOR

KEDGE Bachelor est un diplôme visé par l'état - niveau bac+3 - qui vous permet d'intégrer directement le marché du travail ou de poursuivre vos études en France ou à l'international.

Ce programme vous forme à la gestion et au management de l'entreprise. Les cours et les expériences professionnelles vous permettent d'acquérir progressivement des compétences opérationnelles. Le parcours vous donne ainsi toutes les clés pour réussir et devenir un manager responsable, capable de s'adapter au monde d'aujourd'hui, tout en ayant une vision de l'entreprise de demain.

LES + PROGRAMME

Bac+3

premier niveau de reconnaissance dans le référentiel LMD

Un diplôme visé

qui facilite la poursuite d'études

Une pédagogie

basée sur «l'Action Learning»

Une première expérience

internationale de 6 mois minimum

Un stage

de 6 mois minimum en entreprise

Une spécialisation

en 3^{ème} année

1 MODULE

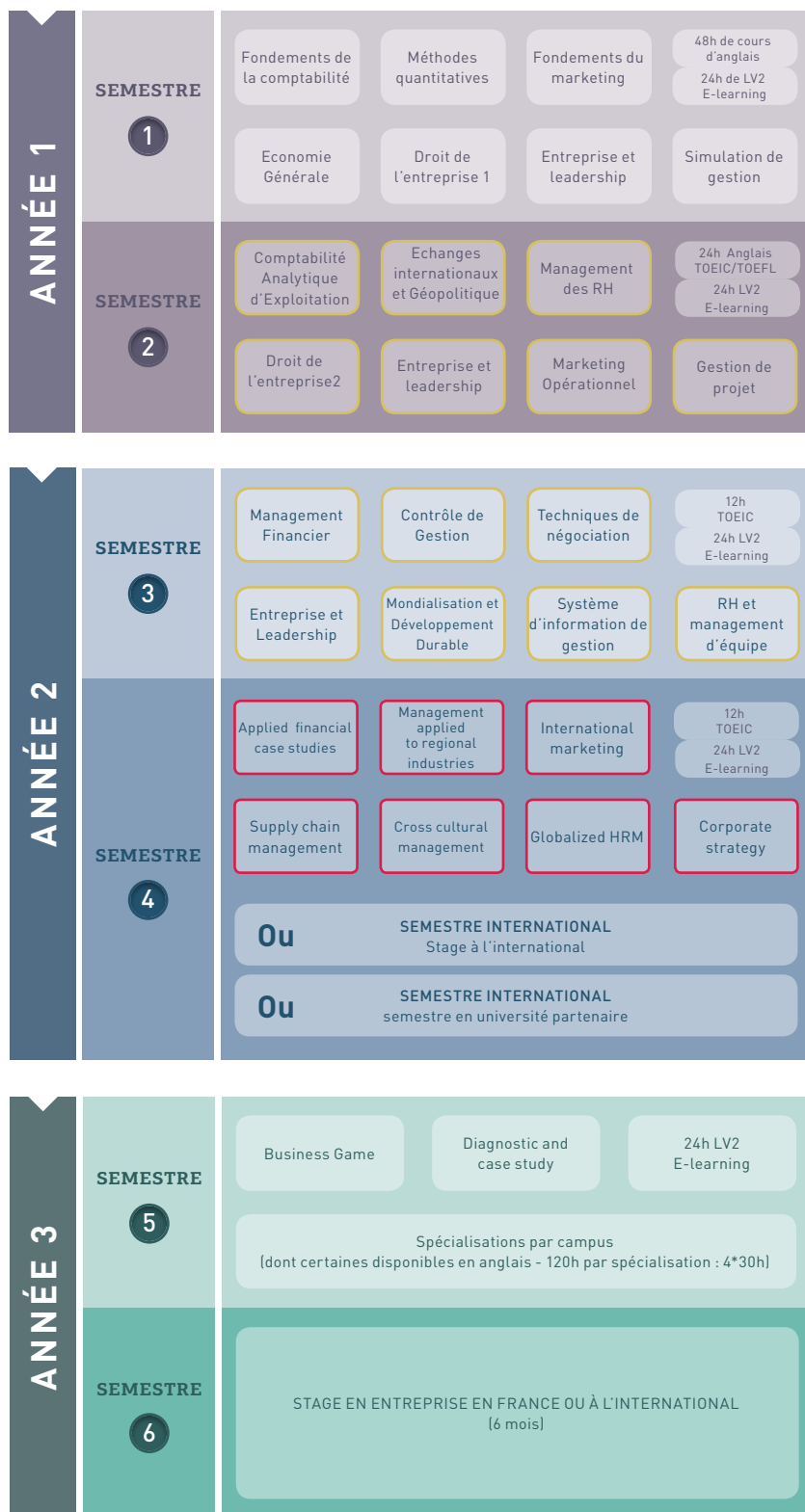
(hors cours d'anglais)
= 30h
= 5 crédits ECTS

TOTAL PAR ANNÉE :

= 60 crédits ECTS à valider

: modules disponibles en anglais selon le campus

: modules uniquement en anglais (seulement campus de Bordeaux et Marseille)



POURSUITE D'ÉTUDES OU MARCHÉ DE L'EMPLOI

LE PARCOURS

ANNÉE 1 : LES FONDAMENTAUX

La première année du cursus est dédiée aux fondamentaux du management qui vous permettent d'avoir une représentation générale de l'entreprise, de mieux comprendre votre environnement global et interculturel ainsi que le contexte géopolitique dans lequel vous serez amené à évoluer.

Une mise à niveau linguistique, nécessaire à la poursuite du parcours, est également prévue avec : 4 heures d'anglais/semaine, ainsi que les cours **Strategic Marketing** et **E-business** dispensés en anglais.

FOCUS : LA MISSION TERRAIN

Le cours **Entreprise et Leadership** s'appuie sur une mission terrain de 30 heures que les étudiants, encadrés par un professeur, réalisent en équipe. Il s'agit de mener des investigations puis de proposer dans le cadre d'une présentation orale, un diagnostic et des propositions de développement.

ANNÉE 2 : L'OUVERTURE PROFESSIONNELLE ET INTERNATIONALE

En deuxième année, les cours sont dispensés en anglais et en français. Les cours sont là pour vous préparer à votre futur univers professionnel. Une expérience internationale termine cette année dédiée à l'ouverture internationale et professionnelle.

FOCUS : L'EXPÉRIENCE INTERNATIONALE

L'Expérience Internationale s'effectue au choix : soit en semestre académique dispensé exclusivement en anglais (selon les campus), soit en échange dans l'une des universités partenaires de l'école, soit en stage en entreprise.

KEDGE Business School vous offre une large palette de possibilités sur les 5 continents.

Liste des universités partenaires sur kedgebs.com

ANNÉE 3 : AFFINER SON PROJET PERSONNEL, SE SPÉCIALISER

En dernière année, l'accent est mis sur la professionnalisation et l'application concrète des techniques managériales acquises durant les semestres précédents. Les spécialisations vous permettent de choisir le secteur professionnel dans lequel vous souhaitez évoluer par la suite.

Le Business Game est un jeu de mise en situation qui vous permet de mettre en pratique les cours suivis en années 1 et 2. Le cours **Stratégie d'Entreprise** vous prépare, quant à lui, à une éventuelle poursuite de vos études en vous incitant à acquérir une vision plus globale de l'entreprise.

Les spécialisations proposées :

- Gestion et Création d'Entreprise (Marseille/Bastia)
- Banque & Assurance (Marseille)
- Transport International, Supply Chain (Marseille)
- Trade and Business Development (Marseille)
- Ressources Humaines & RSE (Bastia)
- Management Commercial (Avignon)
- Négociation, Vente, Achats (Bordeaux)
- E-business, management et stratégie (Bayonne)
- Marketing Digital (Toulon)

Chaque campus propose une ou plusieurs spécialisations (enseignées en français ou en anglais selon les campus) selon les expertises locales du corps professoral ainsi que des connections privilégiées avec le monde de l'entreprise et le marché de l'emploi.

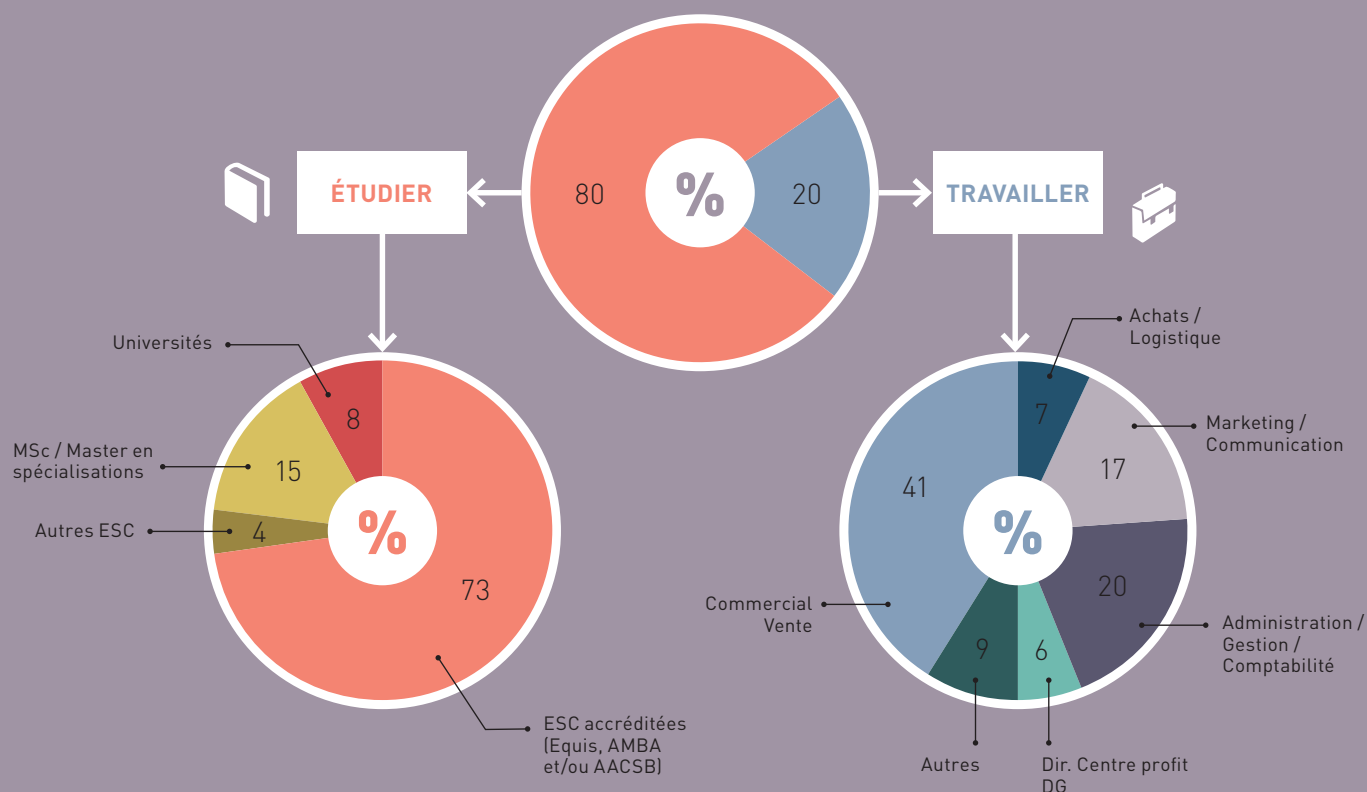
Le stage de fin d'études pourra être réalisé en France, si le 1er stage s'est déroulé à l'international ou si l'étudiant a effectué un semestre en université partenaire. Dans le cas contraire, il devra être réalisé obligatoirement à l'étranger.

FOCUS : L'ALTERNANCE

La 3^{ème} année peut s'effectuer en alternance selon les dispositions des Conseils Régionaux auxquels sont rattachés nos différents sites. Le rythme - 3 jours école / 2 jours entreprise - permet une bonne intégration professionnelle.

Toutes les infos sur kedgebs.com

APRÈS KEDGE BACHELOR



A L'ISSUE DU CURSUS DE 3 ANS, VOUS POURREZ :

- Intégrer ou créer immédiatement une entreprise et accéder à des responsabilités opérationnelles.
- Poursuivre vos études vers le niveau « Master » à KEDGE Business School ou dans une autre institution en France ou à l'étranger.

LES POSSIBILITÉS DE POURSUITE D'ÉTUDES À KEDGE BUSINESS SCHOOL :

- Programme Grande Ecole en 2 années par le concours ECRICOME Tremplin 2
- Master en 2 ans de spécialisation sur dossier

ADMISSION

CONCOURS ECRICOME BACHELOR



KEDGE Bachelor est rattaché au concours ECRICOME Bachelor au même titre que les Bachelors de NEOMA Business School et ICN Business School.

A QUI S'ADRESSE LE CONCOURS ?

• *Candidats français ou étrangers des classes de terminale, titulaires du baccalauréat ou d'un titre équivalent*

- Toutes séries générales et technologiques
- Admission prononcée sous réserve d'obtention du baccalauréat

> Préparation aux épreuves
et informations complémentaires :

ecricome.org

> Inscription sur le site Admission Post-Bac
entre le 20 janvier et le 20 mars 2015 :

admission-postbac.fr

• *Candidats titulaires d'un baccalauréat étranger*

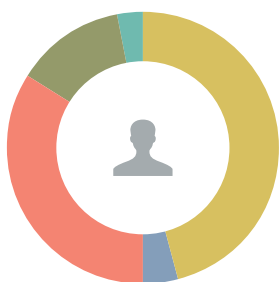
> Admissions parallèles en 1^{ère} année
sur concours interne spécifique

NOMBRE DE PLACES ECRICOME BACHELOR PAR CAMPUS POUR LA RENTRÉE 2015 :

Avignon : 50
Bastia : 25
Bayonne : 50
Bordeaux : 170
Marseille : 130
Toulon : 30



SÉRIES DE BACCALAURÉAT DES CANDIDATS :



ÉCONOMIQUE ET SOCIAL : 46%
LITTÉRAIRE : 4%
SCIENTIFIQUE : 34%
TECHNOLOGIQUE : 13%
AUTRE : 3%

Admission Parallèle en 3^{ème} année après BAC+2

Les campus d'Avignon, Bastia, Bayonne, Marseille et Toulon proposent une admission pour les titulaires d'un bac+2 à dominante gestion directement en 3^{ème} année.

Cette année peut s'effectuer en alternance selon les dispositions des Conseils Régionaux auxquels sont rattachés nos différents sites.

Conditions d'admission :

CONCOURS INTERNES

Admission sur Titre

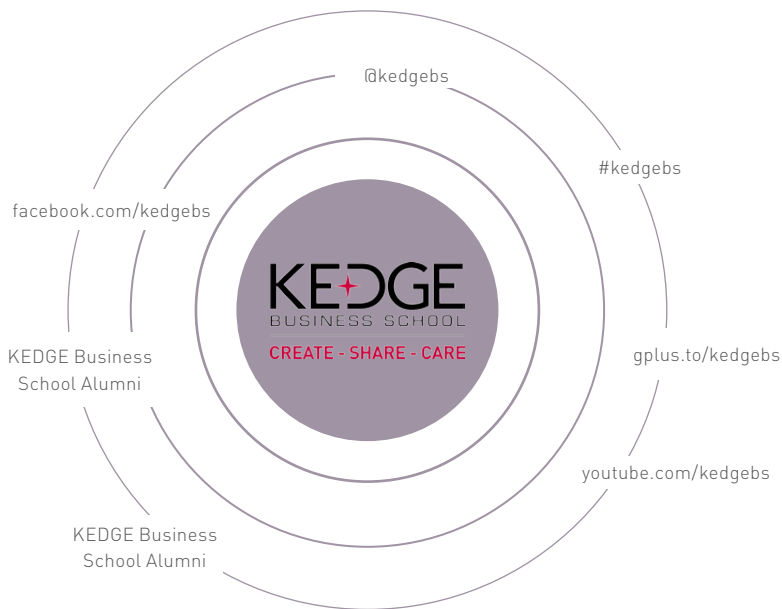
- Diplôme d'école ou d'université française
- Diplôme d'école ou d'université étrangère reconnu par le Gouvernement Français



INFOS PRATIQUES

LE DIGITAL AU CŒUR DE LA COMMUNAUTÉ KEDGE BS

REJOIGNEZ LA COMMUNAUTÉ : LA SOCIAL MAP



Créez votre profil sur kedgebs.com et accédez à une information personnalisée.





DEVELOPPEMENT PERSONNEL ET PROFESSIONNEL

Un accompagnement dans la construction de votre projet : durant toute votre scolarité un dispositif d'accompagnement personnalisé est mis en place. Axé sur vos compétences et vos perspectives, il permet d'identifier des métiers et des secteurs afin de formaliser votre projet professionnel.

WELLNESS

KEDGE Business School a mis en place un dispositif unique Wellness afin d'améliorer la qualité de vie et la santé de ses étudiants. Ce dispositif, au service de la performance individuelle a aussi pour mission de prévenir les risques psychosociaux. On y trouvera donc des espaces et services dédiés à l'épanouissement personnel des étudiants. Afin d'assurer la confidentialité et l'autonomie de la démarche, le Wellness est un dispositif indépendant de l'administration de l'école. Tout étudiant ayant recours à la Wellness Team et à ses partenaires bénéficiera d'une confidentialité absolue au regard de son dossier scolaire.

kedgebs.com/wellness

FINANCEMENT

Il existe de nombreuses solutions pour aider les étudiants à financer leur scolarité. En plus des bourses du CROUS attribuées sous conditions aux étudiants de programmes spécifiques, KEDGE Business School met en place un système de bourses internes attribuées au mérite et/ou critères sociaux. Les bourses à la mobilité telles qu'Erasmus dans le cadre d'un séjour à l'étranger, et Cap Mobilité, à l'initiative de la Région Aquitaine, permettent aux étudiants de financer une partie de leur départ en stage ou en université partenaire, sous conditions de critères sociaux et scolaires précis. Enfin, même si vous n'êtes pas éligible aux bourses sur critères sociaux, des fondations telles que la Fondation Giveka et La Fondation de France, peuvent vous donner accès à des aides financières.

kedgebs.com/financement



LES CAMPUS

CAMPUS DE BORDEAUX



Le campus de Bordeaux est situé sur le plus grand domaine universitaire d'Europe, à Talence.

- 28 amphithéâtres
- 1 pôle sportif
- 1 parking en sous-sol
- 1 city stade extérieur
- 1 cafétéria
- 1 espace dédié aux associations
- 35 000 m² de locaux
- 1 résidence de 159 logements

CONTACT :

680 cours de la Libération
33 405 Talence Cedex

bachelor@kedgebs.com
Tel : + 33 (0)4 91 82 78 09
Fax : + 33 (0)4 91 82 78 21

CAMPUS DE MARSEILLE



Le campus de Marseille est situé sur le domaine universitaire de Luminy dans le Parc National des Calanques.

- Des amphithéâtres dont un de 500 places
- 1 foyer étudiant et un espace dédié aux associations
- 1 cafétéria et 1 self
- 1 parking extérieur de 2000 places
- 19 950m² de locaux
- 1 espace multimédia high Tech « le Hub »
- 1 résidence de 268 logements

CONTACT :

Domaine de Luminy
BP 921
13 288 Marseille Cedex 09

bachelor@kedgebs.com
Tel : + 33 (0)4 91 82 78 09
Fax : + 33 (0)4 91 82 78 01

CAMPUS DE TOULON



Implanté à la «Maison des Technologies», au centre ville de Toulon, le campus constitue le pôle «Technologies, Design et Management» du groupe KEDGE Business School.

- 1 amphithéâtre de 150 places
- 1 espace numérique multimédia
- Des espaces dédiés au travail de groupe
- Des résidences étudiantes

CONTACT :

Campus « Maison des Technologies »
place Georges Pompidou
83 000 Toulon

bachelor@kedgebs.com
Tel : + 33 (0)4 91 82 78 09
Fax : + 33 (0)4 91 82 78 01

LES CAMPUS ASSOCIÉS

CAMPUS D'AVIGNON



Espace d'ouverture et d'échanges, au cœur du technopôle régional d'Agroparc, le campus d'Avignon offre aux étudiants une réelle dynamique intellectuelle et professionnelle.

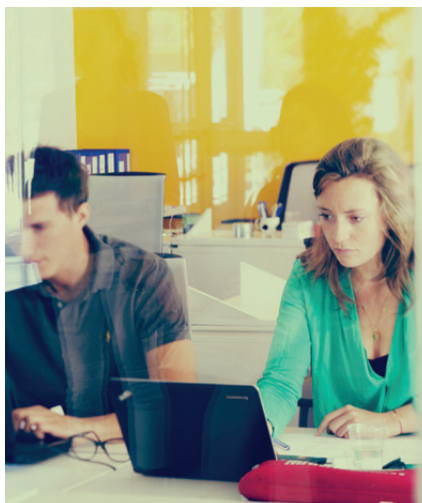
- 1 amphithéâtre
- 4 laboratoires informatiques
- 1 espace de vie
- 1 foyer dédié aux associations étudiantes
- 3000 m² de locaux

CONTACT :

Rue Pierre Bayle - BP 1201
84 911 Avignon Cedex 9

bachelor@kedgebs.com
Tel : + 33 (0)4 90 23 77 43
Fax : + 33 (0)4 90 23 77 10

CAMPUS DE BASTIA



Le campus de Bastia bénéficie d'un ancrage territorial fort et original, au sein du paysage de l'enseignement supérieur en Corse.

- 1 amphithéâtre de 300 places
- 2 laboratoires informatiques
- 1 cafétéria
- 3500 m² de locaux et site arboré d'un hectare

CONTACT :

Institut Méditerranéen de Formation
Valrose
20 290 Borgo

bachelor@kedgebs.com
Tél : + 33 (0)4 95 30 94 71
Fax : + 33 (0)4 95 39 17 20

CAMPUS DE BAYONNE



Situé au coeur du Pays Basque, le Campus de Bayonne travaille en étroite collaboration avec les PME et les multinationales implantées localement.

- 1 amphithéâtre de 250 places
- 5 amphithéâtres de 30 à 60 places
- 3 salles informatiques dont une dédiée à la PAO
- 1 cafétéria

CONTACT :

CCI Bayonne Pays Basque
Campus KEDGE Bachelor
50 / 51 allées Marines
64102 Bayonne Cedex

kedgebachelor-bayonne.com
bachelor@kedgebs.com
Tél : + 33 (0)5 59 46 58 58
Fax : +33 (0)5 59 46 59 73

CREATE

Build up your first professional tool kit.

Set up your project over a 3-year-programme to open up a world of opportunities.

SHARE

Enjoy your first moments of independence and your first steps into business world.

Share the festive community life and first group projects.

CARE

Seek to know yourself and mature respecting your values.

Look out for the others and learn from their culture, advice and ideas.

Feel concerned about your own world and the world around you.

KEDGE
BUSINESS SCHOOL

CREATE - SHARE - CARE